

バスの日まつり

in 大通

2013 9/22(日)
AM11:50~PM3:30

バスの日まつり オープンサミット

バスを語ろう トークセッション

〈知って得するバスの使い方〉

13:30~ ●進行 IBCアナウンサー **神山浩樹氏**
●パネラー 岩手県交通・岩手県北バス・JRバス東北の方々

観覧のみなさまにプレゼントをご用意しています!!



マブリット キバショー

1回目 / 12:00~
2回目 / 14:10~



バーチャル バスツアー

県内の名所をスクリーンで見ながらバスガイドさんが名調子で紹介いたします!

13:00~

バス博士になろう

「バス博士」は誰だ!!
優勝者には、岩手のうまいものプレゼント!!

15:00~

A おもしろバス展示



ノンステップバスや高速バスが大集合!

B スタンプラリー& お楽しみ抽選会

いろいろな景品がたくさん!! ほとくのキャラクターグッズも当たるよ。スタンプポイントを回って15:20までにもってきてね。

C かんたん! バスの乗り方教室

マブリットキバも参加するよ~!

1回目 / 12:30~ 2回目 / 14:30~

D バス会社PRコーナー

バスカード、バスグッズの販売やバスのお得な情報がいっぱい。

E むり絵コーナー

MOSS 会場 先着 200名

ほくに色をぬってね。みんなの絵はMOSSやバスに展示するよ。

F クラフト体験コーナー

先着 100名

ほくのオリジナル貯金箱を作ろう!!

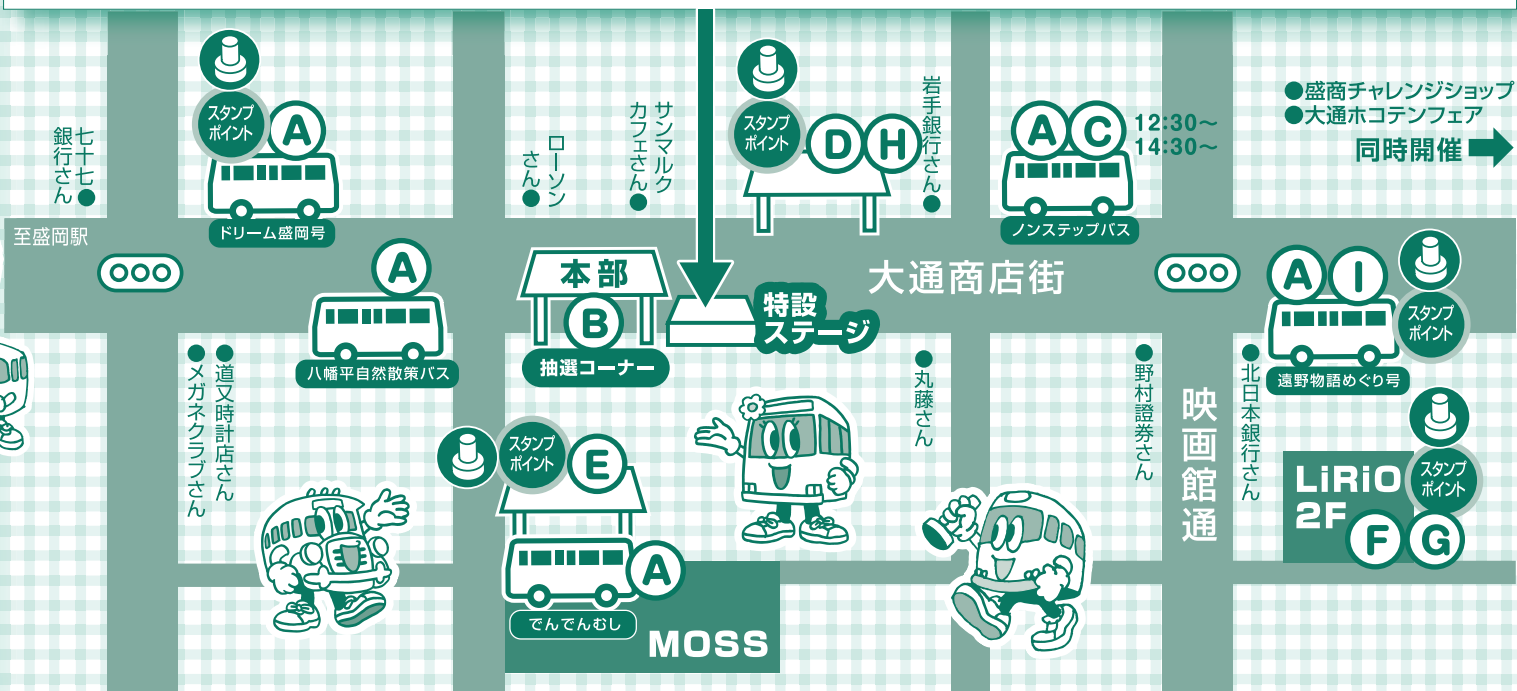
G 関係機関PRコーナー

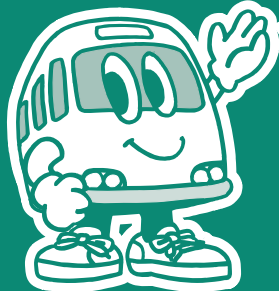
パネルや懐かしい写真などの展示があるよ。

H 測定コーナー

I 行ったつもりで記念撮影コーナー

今話題の海女さんの衣装で記念撮影ができるよ。





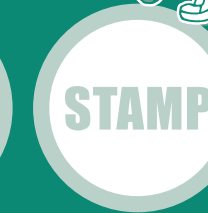
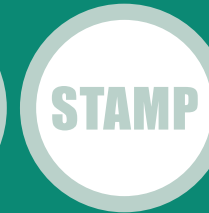
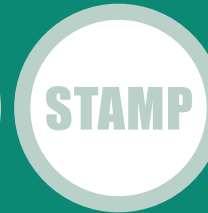
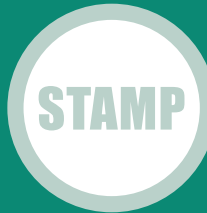
スタンプラリー& お楽しみ抽選会

合計1000点の
景品が当たるチャンス!!
〈おひとりさま1回限り〉

5つ集めよう!



会場内5ヶ所にあるこのマークのポイントでスタンプをついて、
15:20までに抽選コーナーまでもってきてね。 ※景品がなくなり次第、終了となります。



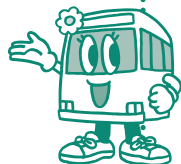
バスの日まつり来場者アンケート 本日はご来場いただきありがとうございます。今後の参考にいたしますのでアンケートにご協力をお願いいたします。

Q1 「バスの日まつり」を何でお知りになりましたか。
(いくつでも)

- 1 ポスター
- 2 広報もりおか
- 3 テレビ・ラジオ
- 4 情報誌
- 5 インターネット
- 6 その他()

Q2 「バスの日まつり」の中で印象に残ったものを
あげてください。(いくつでも)

- 1 おもしろバスの展示
- 2 スタンプラリー&抽選会
- 3 めりえコーナー
- 4 バス会社PRコーナー
- 5 バスの乗り方教室
- 6 関係機関PRコーナー
- 7 マブリットキバショー
- 8 トークセッション
- 9 バーチャルバスツアー
- 10 O×クイズ
- 11 クラフト体験
- 12 測定コーナー
- 13 行ったつもりで記念撮影コーナー
- 14 その他()



Q3 会場内で配布している
「盛岡市バス路線マップ」をご存知ですか。

- 1 知っているし利用したことがある
- 2 知っているが利用したことがない
- 3 知らなかった

Q4 バス停の表示器やパソコン・携帯電話でバスの
時刻・接近情報を提供している「盛岡市バス
ロケーションシステム」を現在ご利用していますか。

ア. 現在利用している。(利用しているものすべて)

- 1 バス停表示器
- 2 パソコン
- 3 携帯電話
- 4 スマートフォン

イ. 以前は利用していたが、現在は利用していない
(利用しなくなった理由すべて)

- 1 見方(使い方)が面倒だった
- 2 情報が正確じゃなかった
- 3 あまり便利じゃなかった
- 4 その他()

ウ. 利用したことがない
(利用していない理由すべて)

- 1 見方(使い方)がよく分からない
- 2 見方(使い方)が面倒そう
- 3 使う必要がない
- 4 バスロケーションシステムを知らない
- 5 その他()

Q5 あなた様についてお答えください。

①どちらからお見えになりましたか?

- 1 盛岡市
- 2 八幡平市
- 3 雫石町
- 4 葛巻町
- 5 岩手町
- 6 滝沢村
- 7 紫波町
- 8 矢巾町
- 9 その他()

②会場まで何でおいでになりましたか?
(主に利用したもの)

- 1 バス
- 2 鉄道
- 3 自転車
- 4 徒歩
- 5 自動車
- 6 その他()

③あなたの性別は? 1 男 2 女

④あなたの年齢は?

- 1 0~12歳
- 2 13~19歳
- 3 20~29歳
- 4 30~39歳
- 5 40~49歳
- 6 50~59歳
- 7 60~69歳
- 8 70歳以上

◆「バスの日まつり」に関するご意見が
ありましたらご記入ください。(自由記述)



携帯電話で今走っているバスの位置がわかります。 http://gps.iwatebus.or.jp

盛岡市バスロケーションシステム